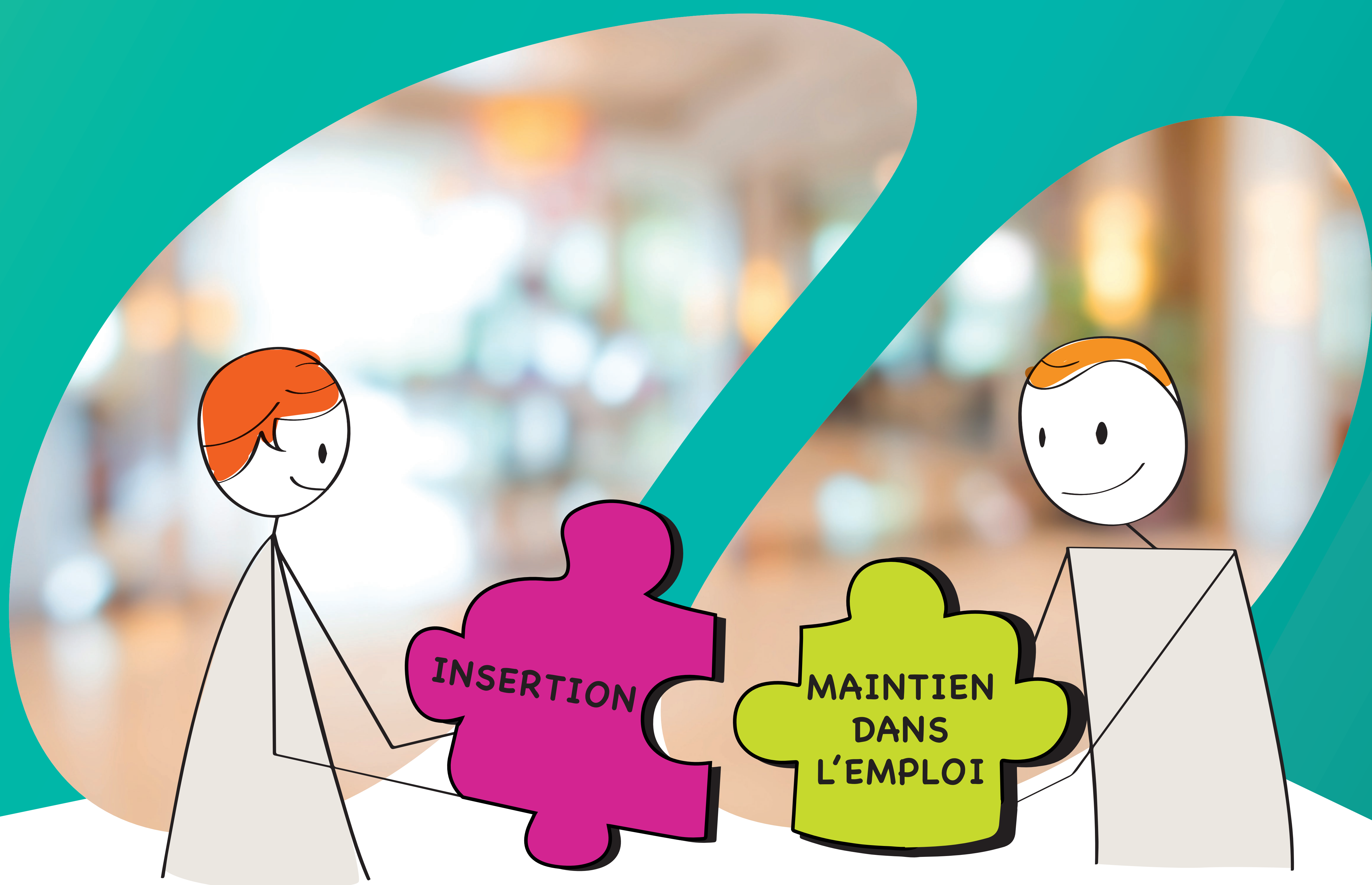


ACCORD EN FAVEUR DE L'EMPLOI DES TRAVAILLEURS HANDICAPÉS PÉRIODE 2023/25

MISSION HANDICAP : des engagements forts !



UN ACCOMPAGNEMENT PERSONNALISÉ pour les salariés en situation de handicap*:

Un réseau d'acteurs de proximité : chargé de Mission Handicap dédié, managers à l'écoute, équipe Ressources Humaines mobilisée...

Des acteurs

Des experts internes : médecin du travail, infirmière, psychologue du travail, ergonome, ostéopathe, assistante sociale...

Conseils, dossiers RQTH et **demandes AGEFIPH, MDPH** (équipement de compensation).

Accompagnement Orientation Démarches

Compléments aux financements par d'autres organismes externes.

Embauche, intégration, **évolution professionnelle**, formation et réorientation.

À chaque étape de la carrière

2 priorités : l'**insertion** et le **maintien dans l'emploi** en cas de difficulté en cours de parcours.

Matériel : **aménagement du poste de travail**, appareillages (par ex. auditifs), transports.
Chèques CESU.
Reste à charge de soins et bilans paramédicaux.

Des mesures étudiées au cas par cas

Organisation du travail : **adaptations** du temps de travail & de l'activité (sous préconisations du Médecin du Travail).
Dispositifs RH (retraite, bilan professionnel...)

Possibilité d'**entretien annuel** avec la **chargée de Mission Handicap** (en toute confidentialité).

Des temps forts

Entretien annuel d'évaluation : une opportunité pour soumettre ses besoins à son **manager**.

Salarié en situation de handicap : jusqu'à **6 demi-journées** par an pour ses démarches administratives et médicales.

Des autorisations d'absence

Salarié aidant (conjoint ou enfant handicapé) : jusqu'à **2 demi-journées** par an pour ses démarches administratives et médicales.

*Statut RQTH (Reconnaissance de la Qualité de Travailleur Handicapé) ou en cours de reconnaissance, pension d'invalidité, Incapacité Partielle Permanente ≥ 10% suite accident du travail ou maladie professionnelle, Carte Mobilité Inclusion mention invalidité, Allocation Adulte Handicapé.

**MISSION
HANDICAP**

Mission.HANDICAP@gustaveroussy.fr

Bureau 314 +13

Tél. 01 42 11 56 69

**GUSTAVE
ROUSSY**
CANCER CAMPUS
GRAND PARIS