

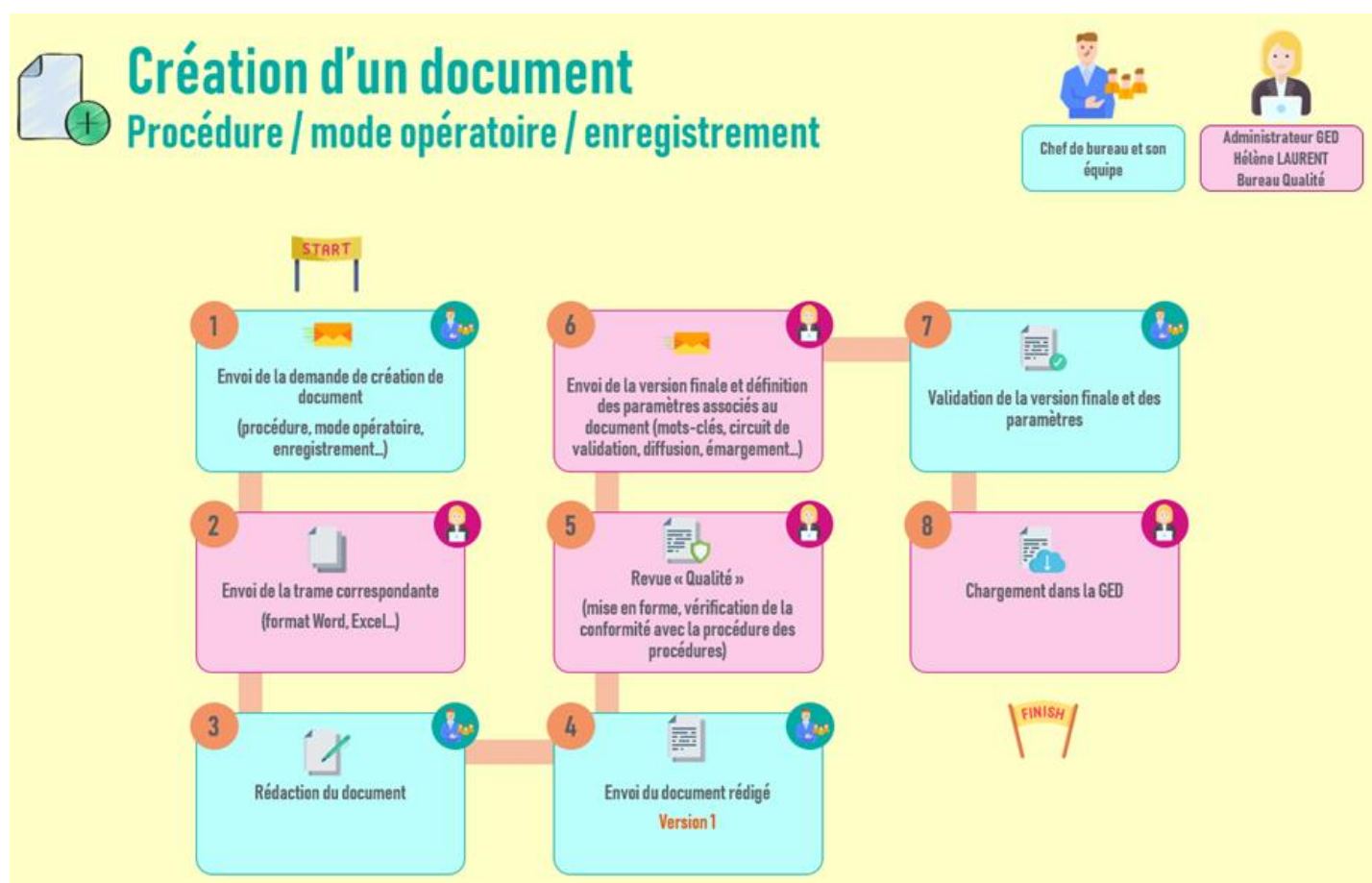


❖ FOCUS SUR LE PROCESSUS DE CREATION/REVISION D'UN DOCUMENT DE LA GED

➔ Création d'un document

Vous avez besoin de créer une procédure, un mode opératoire, un enregistrement ?

Vous trouverez ci-dessous un schéma expliquant les étapes du circuit :



➔ Révision d'un document

Vous avez besoin de mettre à jour une procédure, un mode opératoire, un enregistrement ?

Vous trouverez ci-dessous un schéma expliquant les étapes du circuit :



Révision d'un document

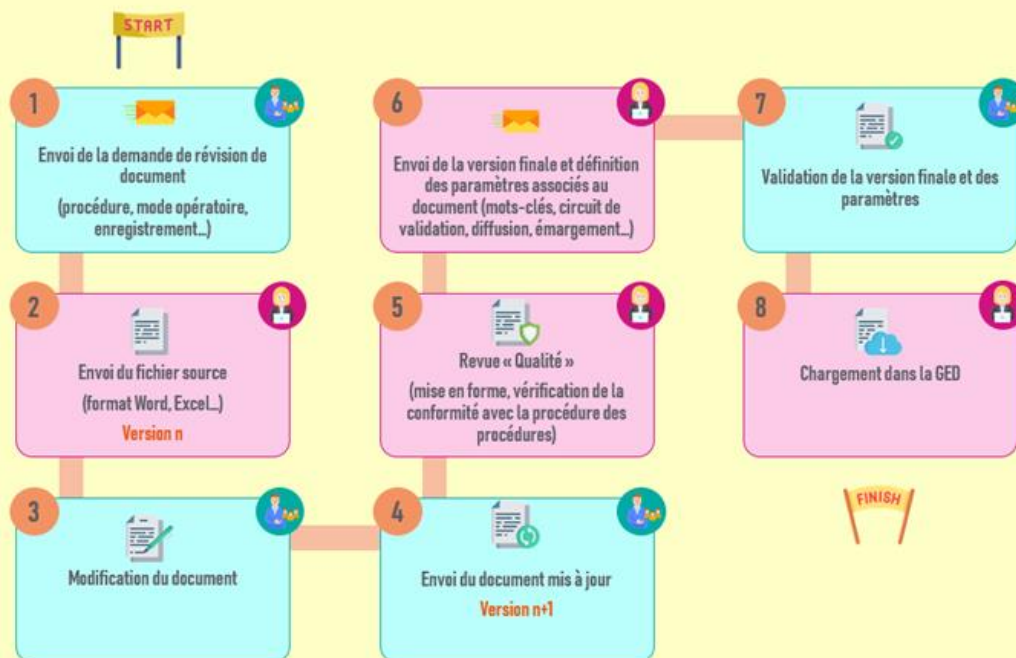
Procédure / mode opératoire / enregistrement



Chef de bureau et son équipe



Administrateur GED
Hélène LAURENT
Bureau Qualité



❖ FOCUS NOUVEAUTES

Vous trouverez ci-dessous la liste des nouveautés pour la période de **mi-mars à mi-avril** se trouvant dans **DRC 2021** (nouveaux documents ou nouvelles versions) :

Procédures (PO) / Modes Opératoires (MO)			Enregistrements liés (EN)		
Codification	Version	Titre	Codification	Version	Titre
►DRC-R03-MO-011	V2.0	Recherche de cas et de doublon dans la base eVeReport			
►DRC-R03-MO-016	V2.0	Modalités de recueil, de déclaration et de suivi des événements nécessitant une notification immédiate			
►DRC-R02-MO-005	V3.0	Création d'études et de produits dans la base de données eVeReport			
►DRC-M02-PO-003	V3.0	Gestion des déviations et des violations d'une étude clinique promue ou gérée par Gustave Roussy	►DRC-M02-EN-004	V3.0	Lettre d'avertissement niveau 1
			►DRC-M02-EN-005	V3.0	Lettre d'avertissement niveau 2



Pour toute question, demande ou problème en lien avec la GED Blue Medi (accès, consultation des documents, mise à jour des documents, émargement...), vous pouvez [me contacter directement](#) ou via l'adresse email générique du Bureau Qualité CTquality@gustaveroussy.fr



Prochaine formation GED : mardi 3 mai 2022 14h

Bonne lecture, et à bientôt pour de nouvelles infos !

Hélène LAURENT

Chargée Qualité

Bureau Qualité – Direction de la Recherche Clinique

Email : Helene.LAURENT@gustaveroussy.fr

Tél. : 01 42 11 60 31



114 rue Edouard Vaillant – Bureau 927 – 10^{ème} étage
94800 Villejuif – France
www.gustaveroussy.fr